

Благодарим Вас за использование товаров Российского производства, изготовленных ООО «Фотон»

Купольная IP видекамера XVI X15010C-D серии SELECT представляет бюджетную линию IP видеокamer XVI. Оснащена 5 - мегапиксельной матрицей 1/2.7" CMOS и фиксированным объективом. Модель формирует изображение с разрешением 2592x1904 пикселей. Камера имеет ИК и LED подсветку дальностью 20 метров, что позволяет получать цветное изображение даже в темное время суток. X15010C-D поддерживает стандарт сжатия видеопотока H.264/H.265/S.265 (аналог H.265+). За счет разъема для подключения микрофона поддерживается функция записи звука, что является значительным преимуществом при разрешении спорных ситуаций. Питание камере подается от источника постоянного тока 12 В.

1 Основные технические характеристики

Модель	X15010C-D
Тип процессора	Ingenic T31N
Тип матрицы	1/2.8" CMOS sensor
Количество эффективных пикселей	5 MPix 2592x1904
Тип питания	12В 400mA
Объектив	Фиксированный: 2,8мм / 5MPix
Видеокodeк, макс. битрейт	H.264/H.265/S.265, 4000 кБит/с
Разрешение видео; скорость записи; количество потоков	5 MPix 2592x1904; 25кc/PAL; 30кc/NTSC; 2 потока 3,6 MPix 2560x1440; 25кc/PAL; 30кc/NTSC; 2 потока 2 MPix 1920x1080; 25кc/PAL; 30кc/NTSC; 2 потока 720p 1280x720; 25кc/PAL; 30 кc/NTSC; 2 потока
ИК подсветка / дальность	20 м
Чувствительность, день/ночь	0.15/0.08 лк
Переключаемый ИК-фильтр	да
Звуковой кодек	G.711A/ G.711U
Дополнительные функции	МОТОН ДЕТЕКЦИОН, запись на FTP(видео/скриншоты)
Уровень защиты	IP31
Габариты в упаковке, д*ш*в, мм	102*102*80
Габариты без упаковки, д*ш*в, мм	D90*68
Материал корпуса	пластик, стекло
Диапазон рабочих температур, гр.	-10...+50°C

таблица 1

2 Комплект поставки

Наименование	количество, шт
Купольная IP - видекамера X15010C-D	1
Паспорт	1
Комплект крепежа	1
Разъем питания	1

* - в зависимости от модификации камеры
таблица 2

ВАЖНО! Комплектация и некоторые параметры устройства могут быть изменены производителем без дополнительного уведомления.

3 Назначение выводов камеры

В зависимости от модификации IP камеры XVI комплектуются двумя типами кабелей - без аудио разъема (рисунок 1), - с аудио разъемом RCA (рисунок 2).

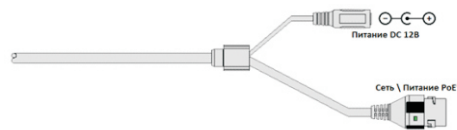


рисунок 1



рисунок 2

* - наличие зависит от модификации камеры.

Аудиоразъем позволяет подключать как активные микрофоны с питанием 12В, так и пассивные - без питания, например микрофон XVI CR03. Питание активного микрофона осуществляется от камеры через разъем 12В с помощью разветвителя питания (приобретается отдельно).

ПЕРЕД ПОДКЛЮЧЕНИЕМ МИКРОФОНА ОТКЛЮЧИТЕ ПИТАНИЕ ОТ КАМЕРЫ.

ОБРАЩАЕМ ВНИМАНИЕ, ЧТО КАМЕРЫ XVI РАССЧИТАНЫ НА РАБОТУ С АКТИВНЫМИ МИКРОФОНАМИ.

5 Монтаж и подключение камеры

Камера монтируется с помощью идущего в комплекте крепежа. Все действия по установке и подключению камеры необходимо производить при отключенном питании камеры. После монтажа камеры настройте ракурс камеры. Установочные размеры показаны на рисунке 3.

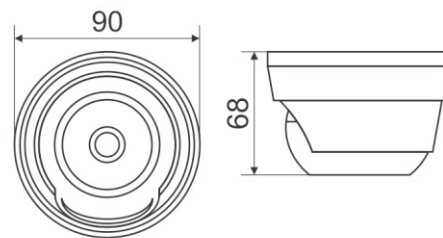


рисунок 3

IP видекамера предназначена для работы в Ethernet-сетях стандарта 100BASE-T(x). Подключение к сети осуществляется кабелем типа "витая пара" категории 5 (CAT5) или выше, с разъемом 8P8C (RJ45). Максимальная длина сегмента, согласно стандарту, до 100 метров. При прокладке кабеля необходимо соблюдать стандарты ISO/IEC IS 11801 или ГОСТ Р 53246. Очень важно, чтобы кабельные трассы проходили на достаточном удалении от источников электромагнитных помех!

ПРИ НАРУШЕНИИ СТАНДАРТОВ ПРОКЛАДКИ КАБЕЛЕЙ СКС ПРАВИЛЬНАЯ РАБОТА КАМЕРЫ НЕ ГАРАНТИРУЕТСЯ!!

6 Быстрая настройка сетевых параметров.

Настройка сетевых параметров камеры возможна через WEB интерфейс, с помощью специальной утилиты "IPCSearchUtil.exe" и с помощью специального ПО "UC", поставляемых в комплекте с камерой. **ВАЖНО!** ДОСТУП К WEB интерфейсу камеры возможен только если камера и компьютер, с которого осуществляется доступ, расположены в ОДНОЙ ПОДСЕТИ. Поэтому для первичной настройки сети мы рекомендуем использовать утилиту IPCSearchUtil.exe, которая позволяет изменять сетевые настройки камеры. **ДЛЯ УТИЛИТЫ НАХОЖДЕНИЕ КАМЕРЫ В ОДНОЙ ПОДСЕТИ С ПК НЕ ВАЖНО.**

ПАРАМЕТРЫ КАМЕРЫ ПО УМОЛЧАНИЮ:
Видео кодек h.265
IP адрес: 192.168.1.123
Логин: admin
Пароль: 123456

ВО ИЗБЕЖАНИИ ПОЛУЧЕНИЯ ДОСТУПА К ИЗОБРАЖЕНИЮ С КАМЕРЫ СТОРОННИМИ ЛИЦАМИ ОБЯЗАТЕЛЬНО СМЕНИТЕ ПАРОЛЬ!

Установите программу IVISET с сайта XVI, <https://xvi.ru/download/programms/>. Запустите программу, нажмите на ярлык настройки.



Откроется окно программы, рисунок 5.

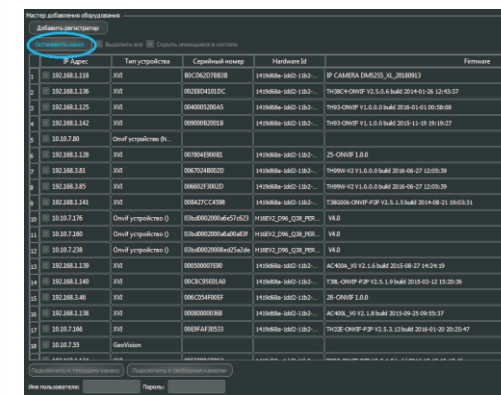


Рисунок 5

Нажмите кнопку "Поиск Камер", в поле "IP Camera List" (1) отобразятся найденные в сети камеры. Для каждой камеры выводится порядковый и серийный номера. Выберите мышкой нужную камеру. В поле "Network Parameters" (2) отобразятся сетевые параметры камеры. Значения параметров приведены в таблице 3.

В поле "Network Parameters" (2) отобразятся сетевые параметры камеры. Значения параметров приведены в таблице 3.

Параметр	Значение
Device Name	Имя камеры
MAC Address	уникальный внутрисетевой адрес камеры
IP Address	сетевой адрес камеры
Subnet Mask	маска подсети
Gateway	сетевой шлюз
Data Port	порт данных
Web Port	веб-порт
Multicast IP	IP адрес multicast сервера для организации трансляции с камеры
Multicast Port	Порт multicast сервера для организации трансляции с камеры
DNS2	IP адрес первичного DNS сервера

Таблица 3

Заполните поля "IP Address", "Subnet Mask", "Gateway IP" и "DNS". Для применения установленных параметров необходимо ввести **Логин: admin** и **Пароль: 123456**, затем нажать кнопку "OK".

Далее необходимо зайти в WEB интерфейс камеры используя Internet Explorer (рисунок 5).

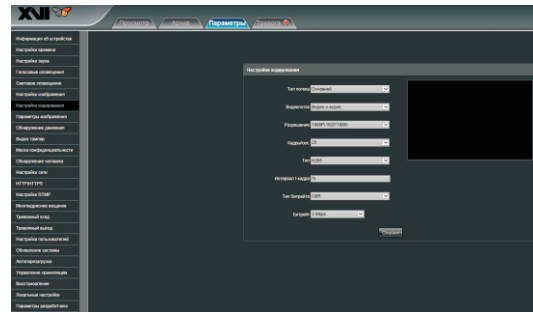


Рисунок 5

Выберете вкладку "Параметры" - "Настройка кодирования" для настройки основного и дополнительного потока, разрешения, качества и скорости (битрейта) камеры. В настройках основного и дополнительного потока можете выбрать кодек из имеющихся: H.264, H.265, S.265 (аналог H.265+).

ПОРТЫ, КОТОРЫЕ НЕОБХОДИМО ОТКРЫТЬ ДЛЯ ДОСТУПА К КАМЕРЕ ЧЕРЕЗ СЕТЬ ИНТЕРНЕТ:
 WEB port (по умолчанию 80)
 RTSP port (по умолчанию 554)
 HTTPS port (по умолчанию 443)
 ONVIF port (по умолчанию 80)

7 Правила эксплуатации видеокamеры

Видеокamera рассчитана на непрерывную работу в течение длительного периода времени и не требует обслуживания в процессе эксплуатации.

8 Гарантийные обязательства.

8.1. Изготовитель гарантирует работоспособность изделия в соответствии с заявленными техническими характеристиками в течение 12 месяцев со дня продажи при соблюдении владельцем условий хранения, монтажа и эксплуатации.

8.2. Гарантийные обязательства являются недействительными, если причиной выхода из строя явились:

- механические, термические, химические повреждения корпуса;
- электрический пробой входных и выходных каскадов;
- неправильное подключение видеокamеры;
- несоблюдение полярности или величины питающего напряжения.

8.3. Изготовитель не несет гарантийные обязательства в случаях:

- если продукция (принадлежности и комплектующие) была вскрыта (нарушена сохранность пломб);
- изменена или отремонтирована иным лицом;
- если дата выпуска, наименование модели на корпусе продукции были удалены, стертые, повреждены, изменены.

8.4. Работа аппаратуры гарантируется в условиях нормальной электромагнитной обстановки.

RTSP строки для доступа к камере:
 если в камере отключена авторизация

rtsp://192.168.1.123:554/ch01.264
 rtsp://192.168.1.123:554/ch01_sub.264

Логин: admin, Пароль: 123456

8 Сертификация

Сертификат соответствия :
 ЕАЭС N RU Д-РУ.АК01.В.12856/19.

Изделие соответствует требованиям:

- ГОСТ Р 5009-2000;
- ГОСТ Р 51558.2014;
- ГОСТ IEC 60065-2013;
- ГОСТ IEC 62479-2013;
- ГОСТ 30804.3.2.2013 (IEC6100-3-2:2009);
- ГОСТ 30804.3.3.2013 (IEC6100:3:3:2008);
- ГОСТ 30804.6.2.2013 (IEC61000-6-2:2005);
- ГОСТ 30804.6.4.2013 (IEC61000-6-4:2006);
- ГОСТ 15150-69.



Техническая поддержка по камерам Xvi

Тел.: 8 (800) 555-72-00

Web: www.xvi.ru

E-mail: support@dexi.ru



ПАСПОРТ

Купольная IP - видеокamera
 с ИК и LED подсветкой

XI5010C-D



Произведено ООО «Фотон»
 394026, г. Воронеж,
 ул. Электросигнальная, д.1, помещение 21
 8 (800) 555-7-200
 Россия



<http://xvi.ru/download/programms/>