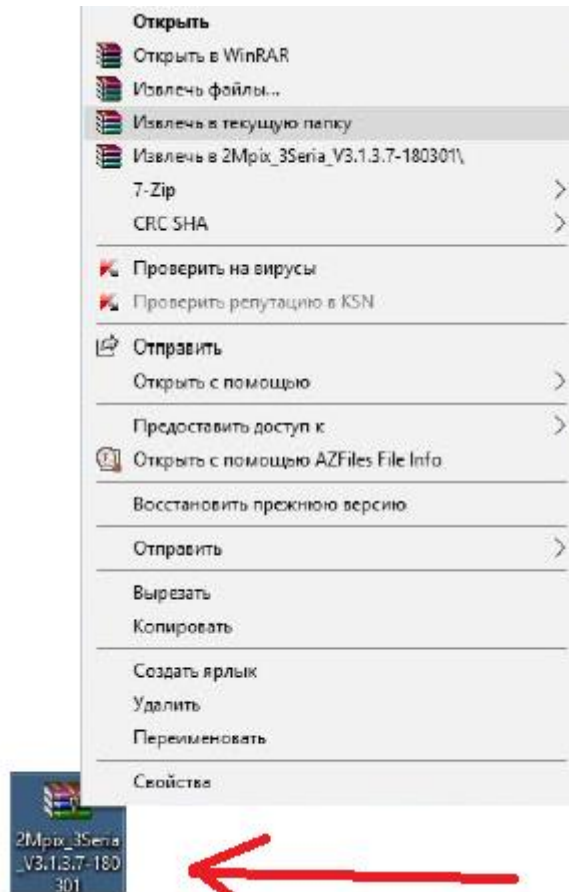


# Инструкция по обновлению ПО на IP-камерах 3-ей серии

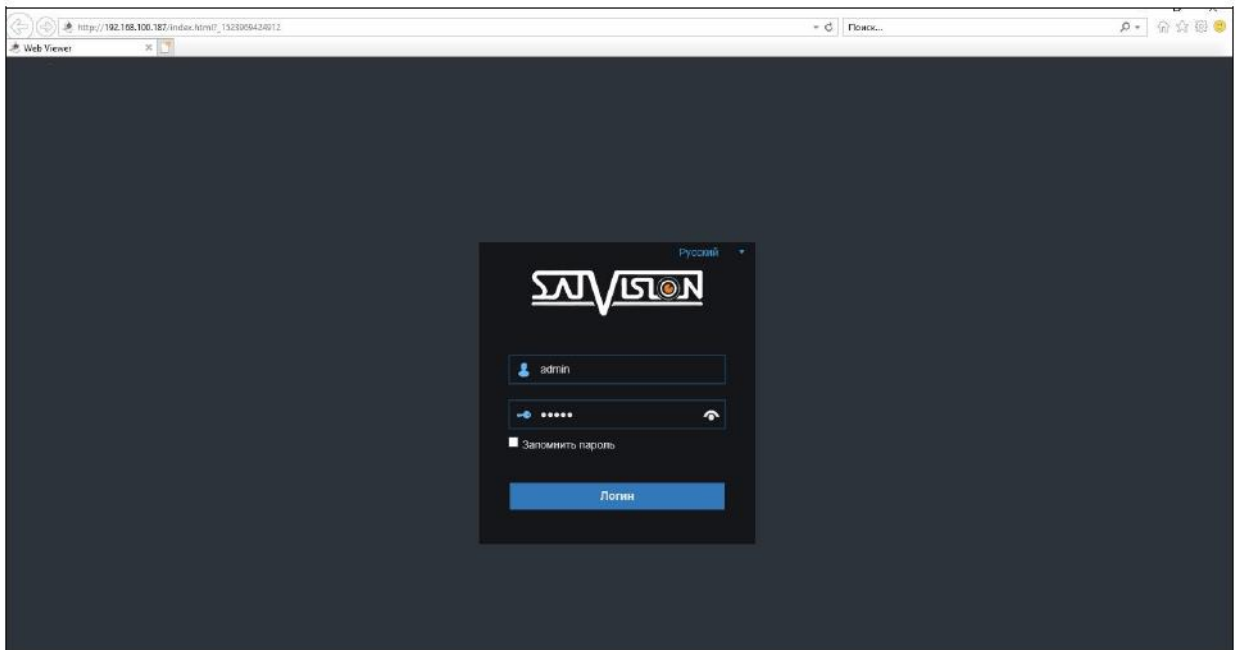
1. Скачайте прошивку с сайта и извлеките ее из архива:



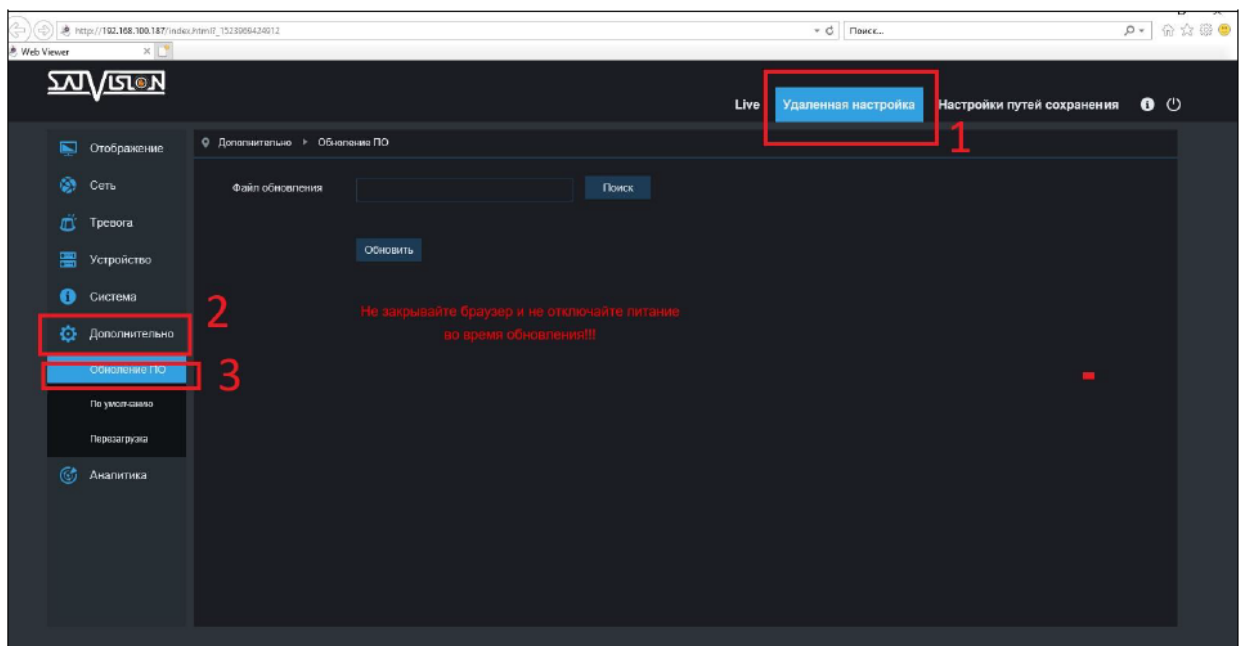
2. Запустите приложение для поиска нужной камеры Satvision Search:

№	Net	IP	Media порт	Web порт	Канал	Имя устройства	Версия устройства	Маска
<input type="checkbox"/>	1	<a href="#">192.168.100.72</a>	9000	80	10		V7.1.0-20180413	255.255.255.0
<input type="checkbox"/>	2	<a href="#">192.168.100.40</a>	9000	80	40		V7.1.0-20170330	255.255.255.0
<input type="checkbox"/>	3	<a href="#">192.168.100.42</a>	9002	80	20		V7.1.0-20170914	255.255.255.0
<input type="checkbox"/>	4	<a href="#">192.168.100.41</a>	9001	80	40		V7.1.0-20170412	255.255.255.0
<input type="checkbox"/>	5	<a href="#">192.168.100.10</a>	9988	80	1		V4.1.3.5_170913	255.255.255.0
<input type="checkbox"/>	6	<a href="#">192.168.100.243</a>	9000	80	24		V7.1.0-20170914	255.255.255.0
<input type="checkbox"/>	7	<a href="#">192.168.100.15</a>	9988	80	1		V2.1.3.6_170922	255.255.255.0
<input type="checkbox"/>	8	<a href="#">192.168.100.178</a>	9988	80	1		V3.2.3.7_180301	255.255.255.0
<input type="checkbox"/>	9	<a href="#">192.168.100.24</a>	9988	80	1		V2.1.3.6_171115	255.255.255.0
<input type="checkbox"/>	10	<a href="#">192.168.100.189</a>	9988	80	1		V2.1.3.4_170524	255.255.255.0
<input type="checkbox"/>	11	<a href="#">192.168.100.190</a>	9988	80	1		V2.1.3.6_180301	255.255.255.0
<input type="checkbox"/>	12	<a href="#">192.168.1.168</a>	9988	80	1	SVI-S123	V3.1.3.4_170613	255.255.255.0
<input type="checkbox"/>	13	<a href="#">192.168.100.66</a>	9000	80	16		V7.1.0-20180322	255.255.255.0

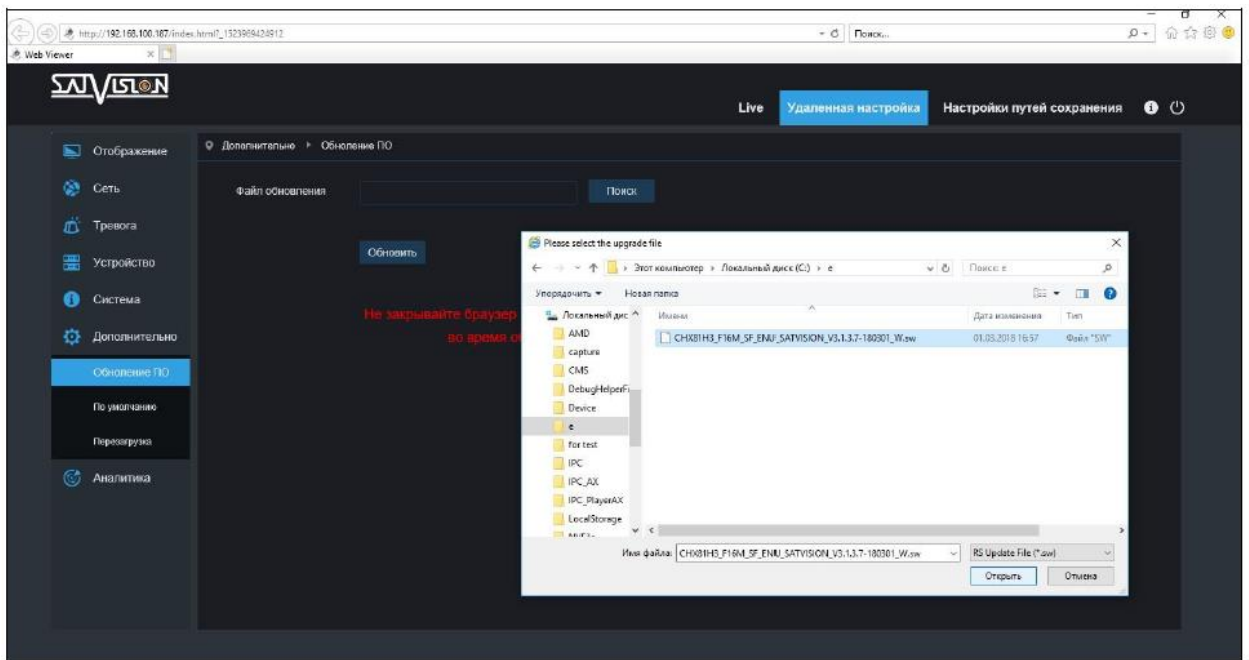
3. Откройте браузер IE и введите в адресную строку IP-адрес камеры. Войдите в web-интерфейс камеры (логин по умолчанию **admin**, пароль по умолчанию **12345678**):



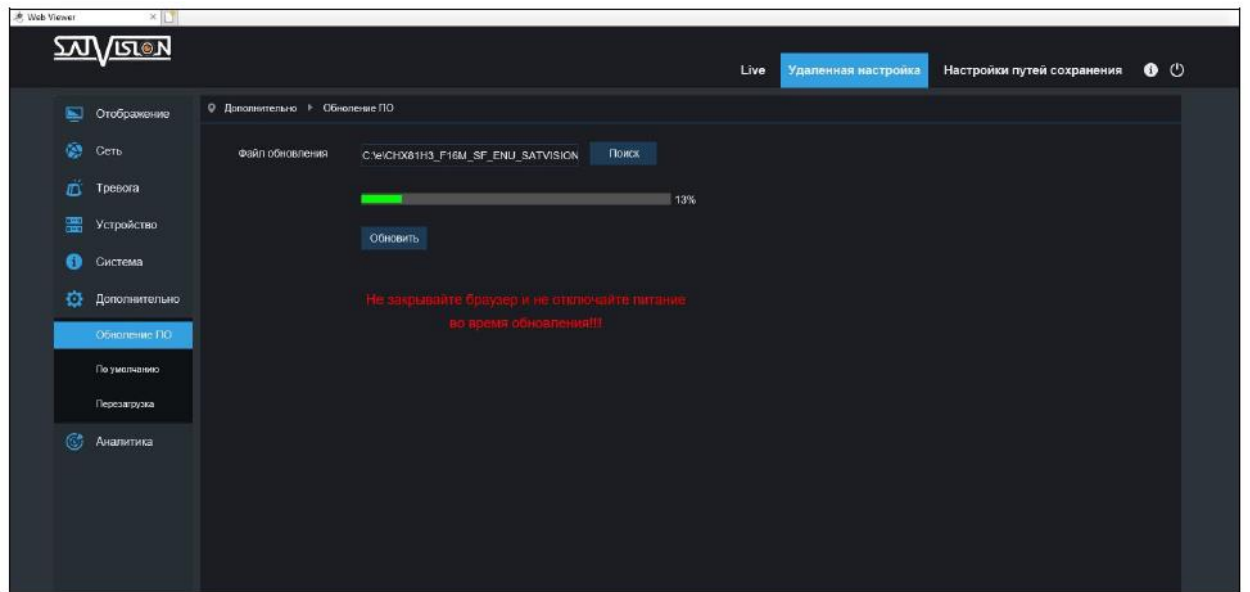
4. Откройте пункт «Настройки», выберите раздел «Дополнительно», подраздел «Обновление ПО»:



5. Нажмите «Поиск», далее выберите путь к папке в которую вы скачали и разархивировали прошивку:



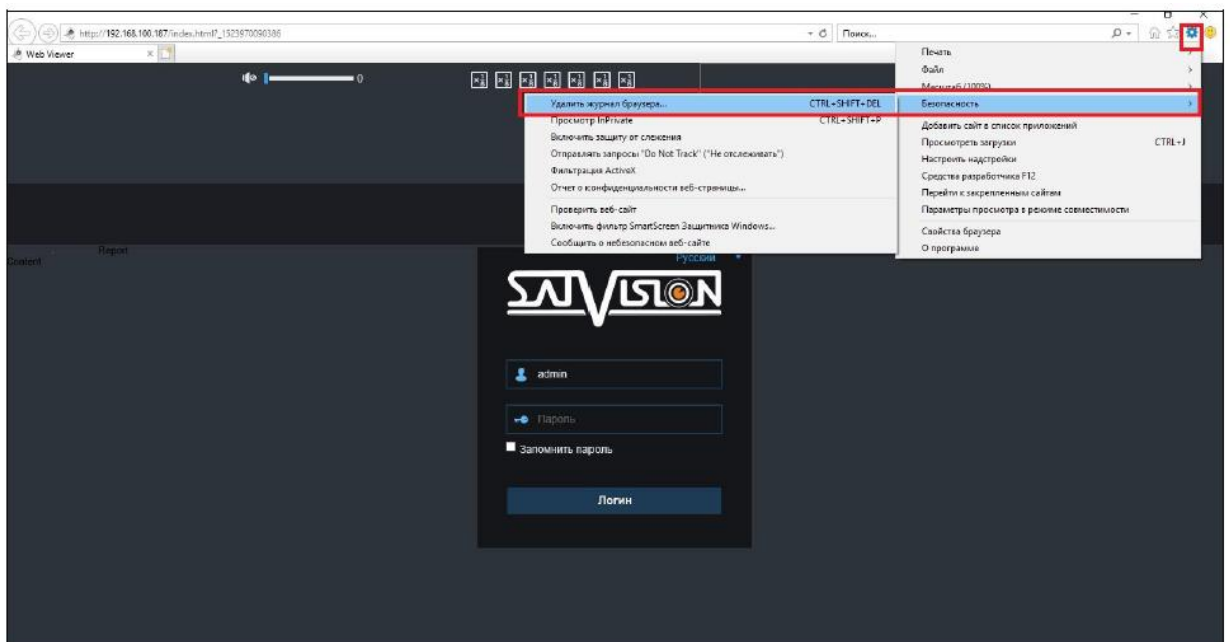
- Нажмите «Обновить» и ждите пока прошивка обновиться (по достижению 100% страница с камерой может закрыться), после обновления камера уйдет в перезагрузку. В процессе обновления не закрывайте браузер самостоятельно и не отключайте питание от камеры.



- Обновление прошивки занимает от 2 до 5 минут, после обновления повторно откройте программу поиска – вы увидите, что версия прошивки обновилась:

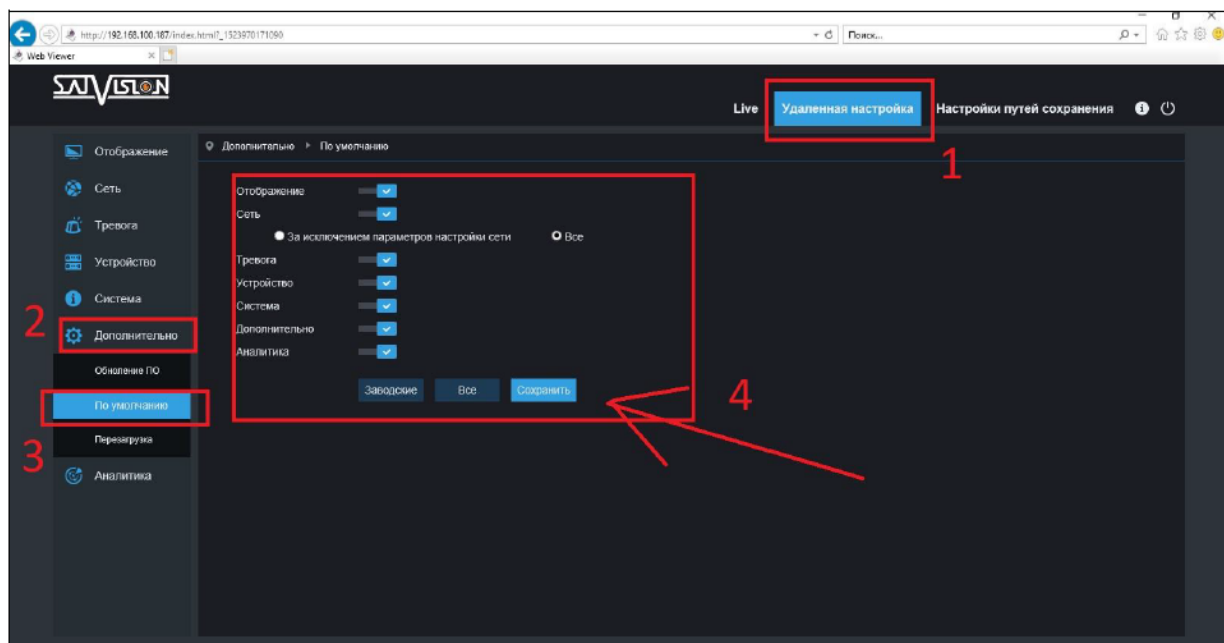
Нет.	IP	Media порт	Web порт	Канал	Имя устройства	Версия устройства	Маска
<input type="checkbox"/> 1	<a href="#">192.168.100.72</a>	9000	80	10		V7.1.0-20180413	255.255.255.0
<input type="checkbox"/> 2	<a href="#">192.168.100.40</a>	9000	80	40		V7.1.0-20170330	255.255.255.0
<input type="checkbox"/> 3	<a href="#">192.168.100.65</a>	9000	80	16		V7.1.0-20180322	255.255.255.0
<input type="checkbox"/> 4	<a href="#">192.168.100.41</a>	9001	80	40		V7.1.0-20170412	255.255.255.0
<input type="checkbox"/> 5	<a href="#">192.168.100.243</a>	9000	80	24		V7.1.0-20170914	255.255.255.0
<input type="checkbox"/> 6	<a href="#">192.168.100.42</a>	9002	80	20		V7.1.0-20170914	255.255.255.0
<input type="checkbox"/> 7	<a href="#">192.168.100.16</a>	9988	80	1		V4.1.3.5_170913	255.255.255.0
<input type="checkbox"/> 8	<a href="#">192.168.100.189</a>	9988	80	1		V2.1.3.4_170524	255.255.255.0
<input type="checkbox"/> 9	<a href="#">192.168.100.24</a>	9988	80	1		V2.1.3.6_171115	255.255.255.0
<input type="checkbox"/> 10	<a href="#">192.168.100.15</a>	9988	80	1		V2.1.3.6_170922	255.255.255.0
<input type="checkbox"/> 11	<a href="#">192.168.100.187</a>	9988	80	1	SVI-S123	V3.2.3.7_180301	255.255.255.0
<input type="checkbox"/> 12	<a href="#">192.168.100.190</a>	9988	80	1		V2.1.3.8_180301	255.255.255.0
<input type="checkbox"/> 13	<a href="#">192.168.100.178</a>	9988	80	1		V3.2.3.7_180301	255.255.255.0

8. Повторно откройте браузер, если страница для ввода данных отображается некорректно, то очистите журнал браузера (как показано на картинке). Если после обновления камеры, в окне ввода данных при попытке входа на камеру отображается ошибка, то удалите с ПК плагин «SurveillancePlugin» и установите его повторно (новая версия вшита в новую прошивку камеры). После удаления плагина и повторного ввода в адресную строку IP-адреса камеры, вам будет предложена его установка.



9. Зайдите в раздел «Настройки» камеры, подраздел «Дополнительно», пункт «По умолчанию». Переведите все триггеры в активное состояние (крайнее правое положение), выберите в сетевых настройках пункт «Все», после чего нажмите «Сохранить». После этого камера будет

сброшена на заводские настройки и все новые параметры, добавленные в прошивку, будут активированы.



Процесс обновления завершен!