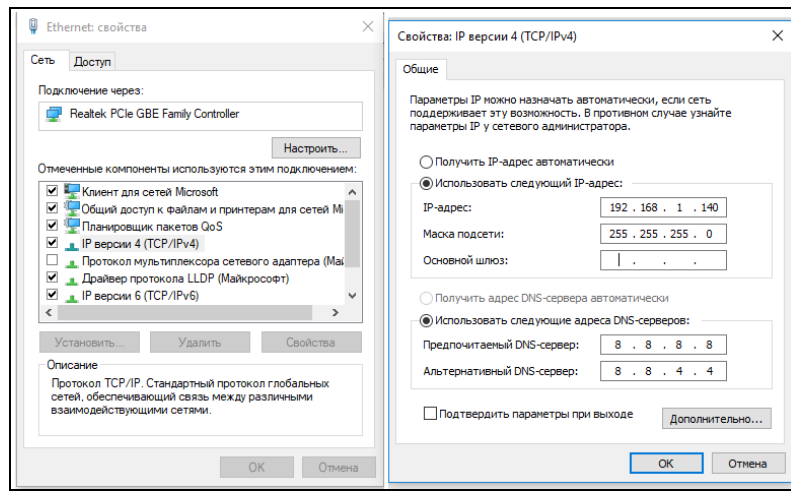


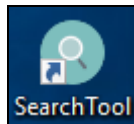
Изменение сетевых настроек IP-камер Divisat

Вариант 1: Через программу поиска SearchTool:

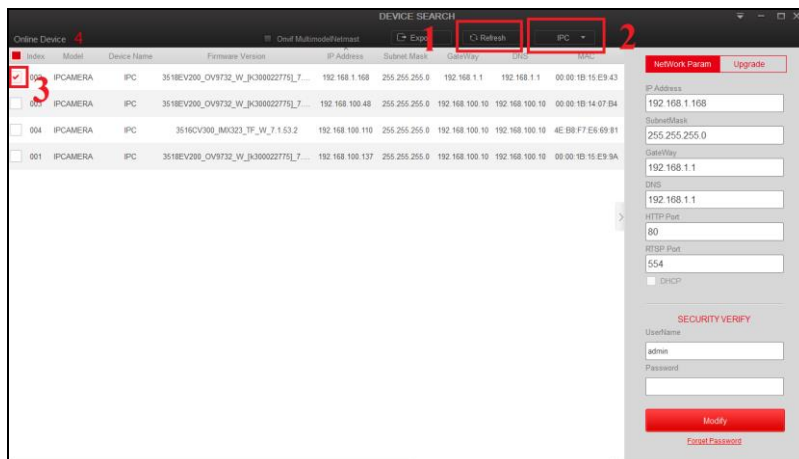
1. Необходимо подключить камеру к ПК LAN-кабелем и подать на камеру питание 12V.
2. На камерах Divisat IP-адрес по умолчанию 192.168.1.168 (старая прошивка), 192.168.1.100 (новая прошивка), поэтому вам необходимо поменять IP-адрес вашего ПК на любой в подсети 192.168.1.X (где X – свободный адрес, (кроме 168 и 100), например, 140).



3. Запустите программу SearchTool (скачать можно с официального сайта divisat в разделе с IP-камерами).



4. После того, как вы запустили программу: нажмите кнопку «Refresh» (на рисунке обозначено как «1») вы увидите подключенные камеры, переключите кнопку «ALL» на «IPC» (на рисунке обозначено как «2») и выберите необходимую камеру, нажав «галочку» в первом столбце (на рисунке обозначено как «3»).



5. Установите новые сетевые настройки камеры в столбце справа (IP-адрес, маска, шлюз, ДНС, HTTP порт, RTSP порт). Ниже заполните логин/пароль от камеры (для камер на старой прошивке admin/admin, на новой - admin/12345678). После чего нажмите кнопку «Modify».

NetWork Param Upgrade

IP Address
192.168.1.245

SubnetMask
255.255.255.0

GateWay
192.168.1.17

DNS
192.168.1.17

HTTP Port
80

RTSP Port
555

DHCP

SECURITY VERIFY

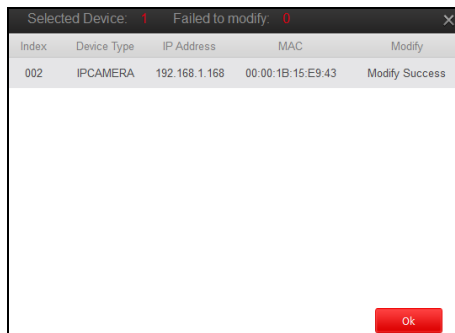
UserName
admin

Password
.....

Modify

[Forget Password](#)

6. Вам откроется следующее окно об успешном изменении сетевых настроек камеры. Нажмите «Ок».



7. Нажмите кнопку «Refresh», камера уйдет на 30-60 секунд в перезагрузку, после чего при повторном нажатии «Refresh» у нее будут отображаться новые сетевые настройки.

Online Device 4

Omif MultimodelNetmast Export Refresh IPC

Index	Model	Device Name	Firmware Version	IP Address	Subnet Mask	GateWay	DNS	MAC
001	IPCAMERA	IPC	3516CV300_IMX323_TF_W_7.1.53.2	192.168.100.110	255.255.255.0	192.168.100.10	192.168.100.10	4E:B8:F7:E6:69:81
002	IPCAMERA	IPC	3518EV200_OV9732_W_[k300022775]_7....	192.168.100.137	255.255.255.0	192.168.100.10	192.168.100.10	00:00:1B:15:E9:9A
003	IPCAMERA	IPC	3518EV200_OV9732_W_[k300022775]_7....	192.168.1.245	255.255.255.0	192.168.1.17	192.168.1.17	00:00:1B:15:E9:43
004	IPCAMERA	IPC	3518EV200_OV9732_W_[k300022775]_7....	192.168.100.48	255.255.255.0	192.168.100.10	192.168.100.10	00:00:1B:14:07:B4

NetWork Param Upgrade

IP Address

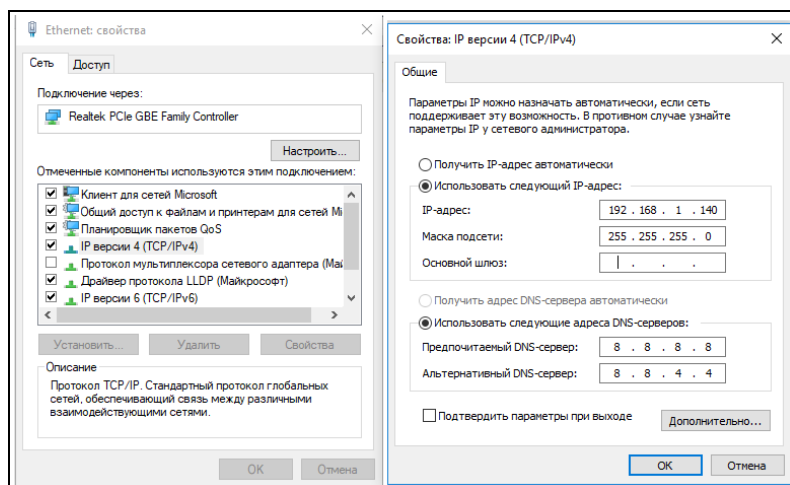
SubnetMask

GateWay

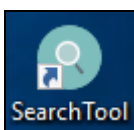
DNS

Вариант 2: Через веб интерфейс камеры:

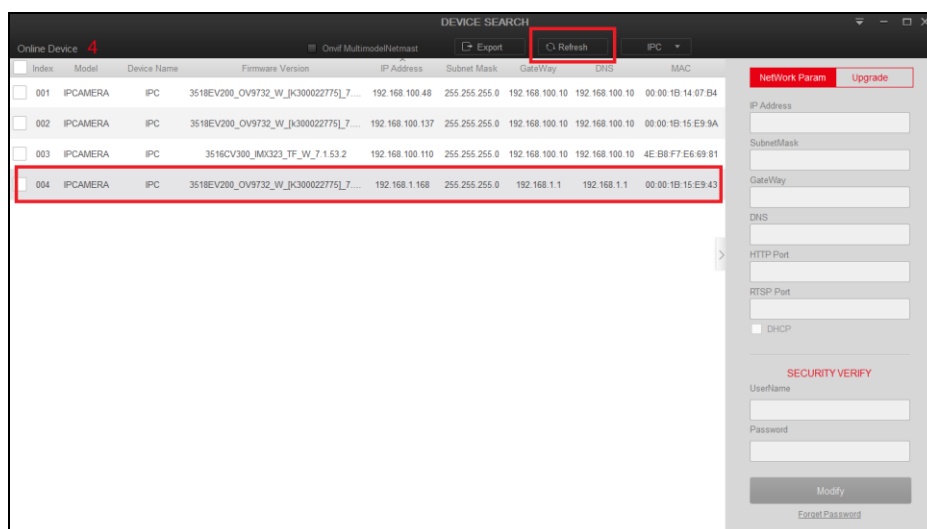
1. Необходимо подключить камеру к ПК LAN-кабелем и подать на камеру питание 12V.
2. На камерах Divisat IP-адрес по умолчанию 192.168.1.168 (старая прошивка), 192.168.1.100 (новая прошивка), поэтому вам необходимо поменять IP-адрес вашего ПК на любой в подсети 192.168.1.X (где X – свободный адрес, (кроме 168 и 100), например, 140).



3. Запустите программу SearchTool (скачать можно с официального сайта [divisat](#)).



4. После запуска программы нажмите кнопку «Refresh» - вы увидите подключенные камеры. Находим нужную камеру и заходим на нее через браузер (IE или UCbrowser), для этого в адресную строку мы должны вписать ее IP-адрес (пример: <http://192.168.1.100>).



5. Скачиваем плагин и запускаем его установку (в процессе установки необходимо закрыть браузер). Как только установится плагин, заново запустите браузер.

6. Впишите логин/пароль в поле ввода (как показано на рисунке) и нажмите «Войти»

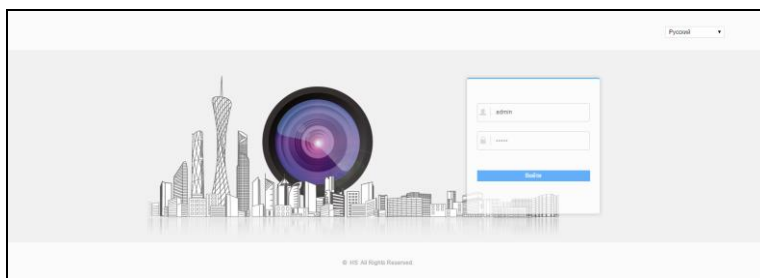
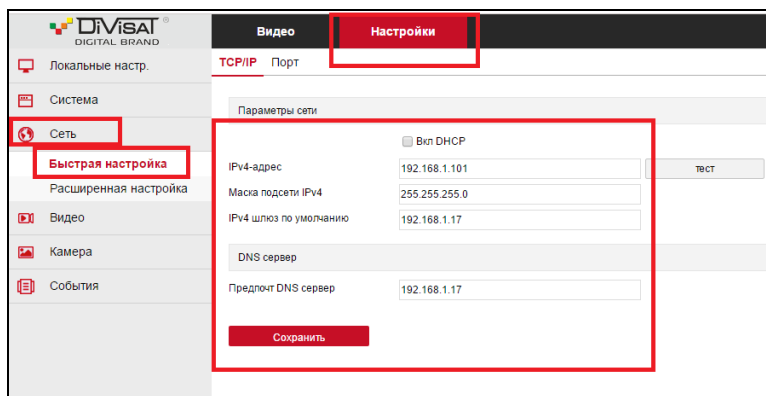


Рис 1. Старый интерфейс логин - admin, пароль - admin

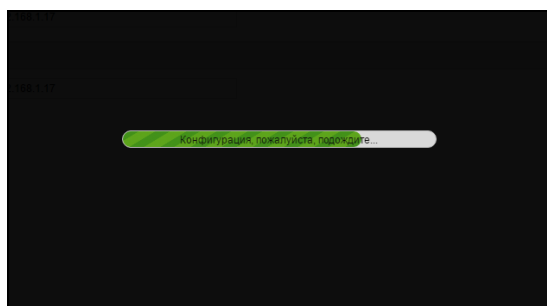


Рис 2. Новый интерфейс логин - admin, пароль - 12345678

7. Перейдите в «Настройки». Выберите раздел «Сеть», подраздел «Быстрая настройка». Здесь вы можете указать новый IP-адрес, маску, шлюз, DNS, после чего нажать кнопку «Сохранить» (как показано на рисунке).



8. Вы увидите полосу обновления сетевых настроек.



9. Когда процесс обновления завершится, камера получит новые сетевые настройки, установленные вами.